

680 € / mois

Appartement location

2 pièces

Surface : 39 m²

Surface séjour : 13 m²

Eau chaude : Individuelle électrique

État intérieur : Bon

Prestations :

Double vitrage, Calme

1 chambre

1 salle de douche

1 toilette

Classe énergie (dpe) : D

Emission de gaz à effet de serre (ges) : A



Appartement Gréasque réf. 901L268A - mandat n°825

Appartement Type 2 à Gréasque

Situé au cœur historique du Village de Gréasque, cet appartement de type 2 d'une superficie de 39.70 m² selon la loi Boutin offre un cadre de vie agréable.

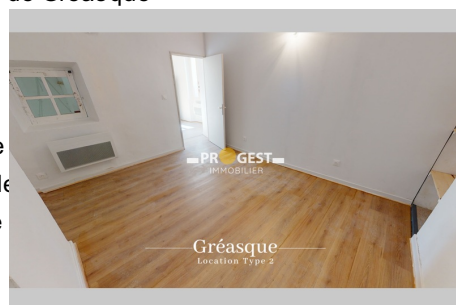
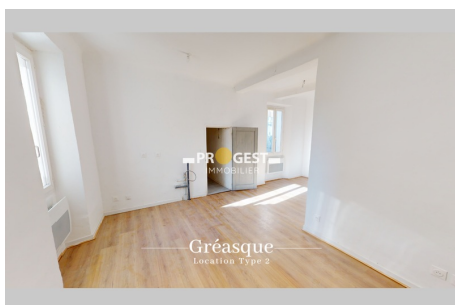
Caractéristiques du bien :

Type : Appartement Type 2 situé au 1er étage

Superficie : 39.70 m² (loi Boutin)

Emplacement : Cœur historique du Village de Gréasque

Document non contractuel
22/11/2024 - Prix T.T.C



Progest - 221 Av. des Marronniers - 13112 La Destrousse

Loyer mensuel : 680 € (hors charges)

Tel: 04 42 72 36 58 - progestimmo@orange.fr

RCS 351 268 750 Code NAF 6831Z - SIRET 351 268 750 00020 -

Provisions sur charges : 100 € (incluant électricité, eau, ordures ménagères)

Document non contractuel - Barème de prix disponible sur notre site internet

Disponibilité : 1er décembre 2024